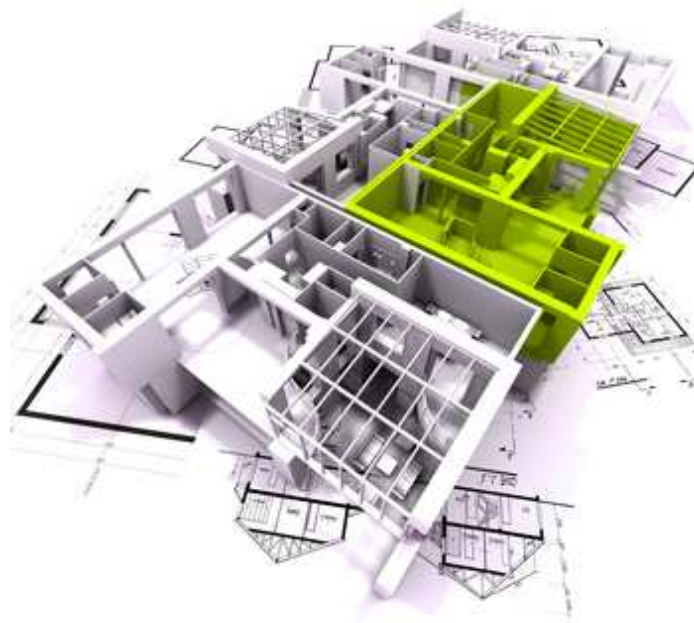




« L'ingénierie de la qualité environnementale »



Expertise



Expérience

Implication

Sensibilisation

***Expériences du Consultant Jérôme DELAUNAY :***

- Création d'OPTYMIS en 2008, encadrement et réalisation des missions
- 7 années d'audits et d'encadrement d'audits énergétiques sur des bâtiments tertiaires de 500 à 30 000m<sup>2</sup>
- Conception et rédaction d'ouvrages techniques sur la performance énergétique
- Enseignement universitaire
- Assistance à maîtrise d'ouvrage pour la mise en place de contrats d'exploitation des équipements thermiques du bâtiment
- ASDER 2004 : Formation professionnelle Energies Renouvelables (1275 heures)
- 5 années dans la maintenance industrielle de machines thermiques

***Références OPTYMIS :***

Maitrise d'Oeuvre - Qualité environnementale : Ville de Noyal Châtillon sur Seiche (mandataire JacquesBouchetonArchitecte) /

Etudes - AMOa : Ville d'Arpajon (rénovation énergétique) / Ville Les Ponts de Cé (schéma directeur énergie) / JacquesBouchetonArchitecte (FLJ) / SDIS 86 (contrat maintenance) / EDF (audits) / FLAM Ingénierie (audits) / Deltawatt (audits) /

Formations : IFRB Pays de Loire / JacquesBouchetonArchitecte / Habitat 86 / ETI Construction / Séquovia Conseil /

## ***Prestations OPTYMIS :***

### **Etudes, Conseils et Assistance :**

- AMOa et MOe Qualité Environnementale du Bâtiment
- Optimisation énergétique dès l'esquisse
- Accompagnement RT 2012, BBC maîtrisé, Conseils sur l'étanchéité à l'air
- Etudes Simulation Thermique Dynamique, Facteur de Lumière de Jour
- AMO Contrat d'exploitation
- Audits énergétiques, Maîtrise de la Demande en Electricité
- Etudes énergétiques

### **Formations destinées aux acteurs du bâtiment :**

- Contexte énergétique et réglementaire lié à la qualité environnementale
- Architecture bio climatique et basse consommation
- Solutions techniques pour les bâtiments performants (BBC, BEPAS, BEPOS)

## ***LES OUTILS UTILISES :***

- Principes d'architecture bioclimatique
- STD : Pleiades/Comfie ; FLJ : DIALux
- Outils faisabilité EnR : RETScreen, outils internes
- Calculs réglementaires : Clima Win
- Veille importante sur les projets performants, la réglementation

## ***OPTYMIS et le développement durable en interne :***

- Préférence donnée au train par rapport à la voiture pour les déplacements.
- Utilisation exclusive de fournitures de bureau écologiques distribuées par « Ecoburo ».
- Hébergement de notre site internet [www.optymis.com](http://www.optymis.com) dans un centre de données alimenté par 100% d'énergies renouvelables.
- Mobilier de bureau en carton.

---

OPTYMIS est membre de la Chambre de l'Ingénierie et du Conseil de France, région Poitou-Charentes



---

Architecte / Urbaniste  
**Optymis**  
BET fluides

OPTYMIS rapproche les mondes de l'architecture et de l'ingénierie pour atteindre les objectifs de qualité environnementale et de performance énergétique des projets neufs ou rénovés.



2 avenue de Galilée - BP 30153  
86961 FUTUROSCOPE CHASSENEUIL Cedex

Tél : 06 26 68 01 17

[www.optymis.com](http://www.optymis.com)  
[etudes@optymis.com](mailto:etudes@optymis.com)

SARL au capital de 6000 € - RCS Poitiers 508 393 626